

# 県内最高峰の美術展

第16回

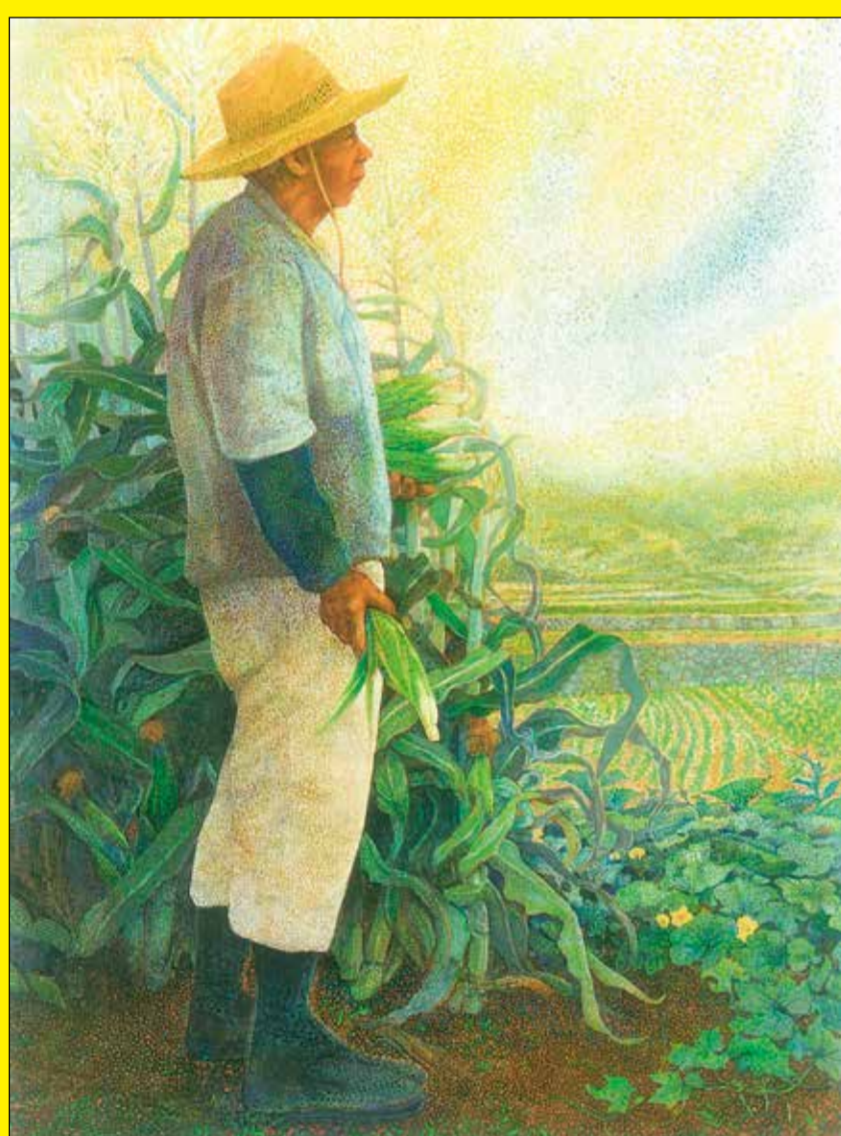
# 選抜作家美術展

～ 長崎県内から選抜された作家、189名による美術展 ～

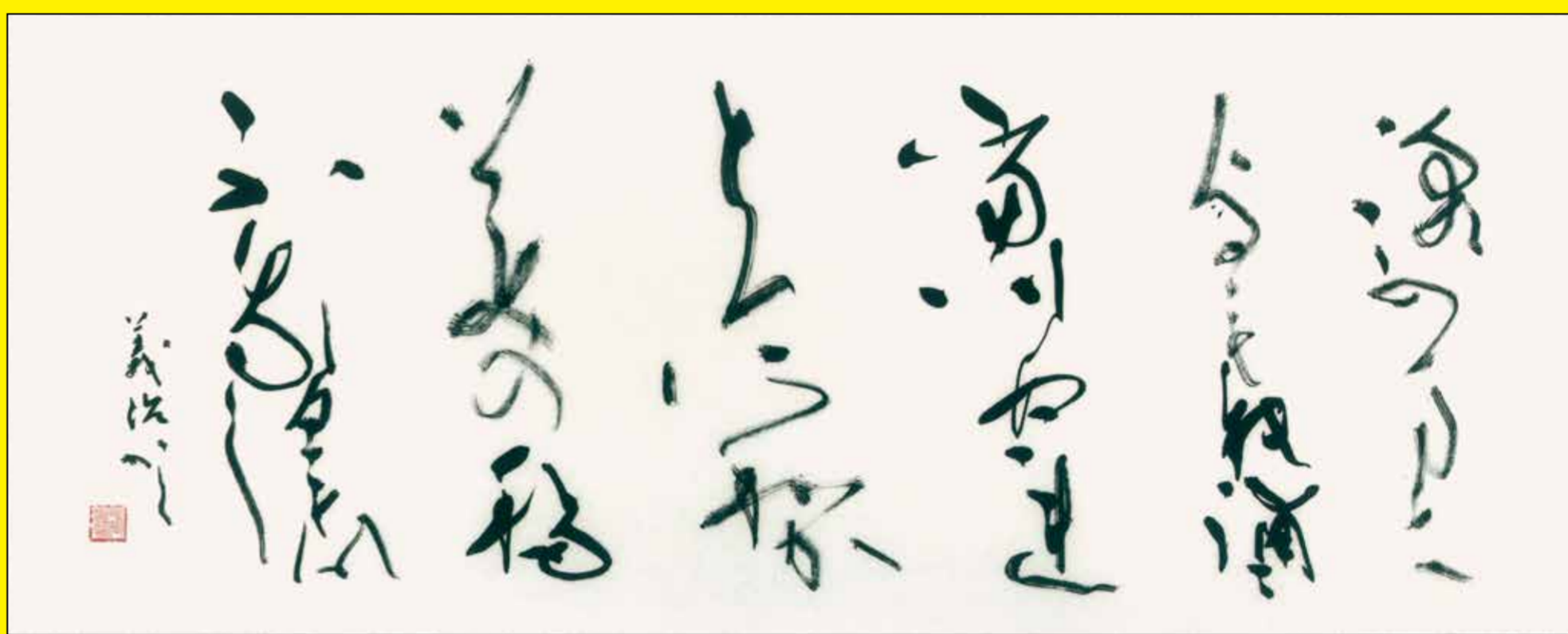
長崎県美術館 県民ギャラリー 佐世保市博物館島瀬美術センター 南島原市：深江ふるさと伝承館  
 令和3年 1月7日(木) → 1月17日(日) 令和3年 1月20日(木) → 1月24日(日) 令和3年 1月27日(木) → 1月31日(日)  
 開場時間10:00～18:00 最終日17日(日)は17:00まで 開場時間10:00～18:00 開場時間 9:00～18:00 (入場無料)  
 休館日12日(火)

【入場料】 一般・大学・高校…400円 70歳以上…300円 前売り券…300円

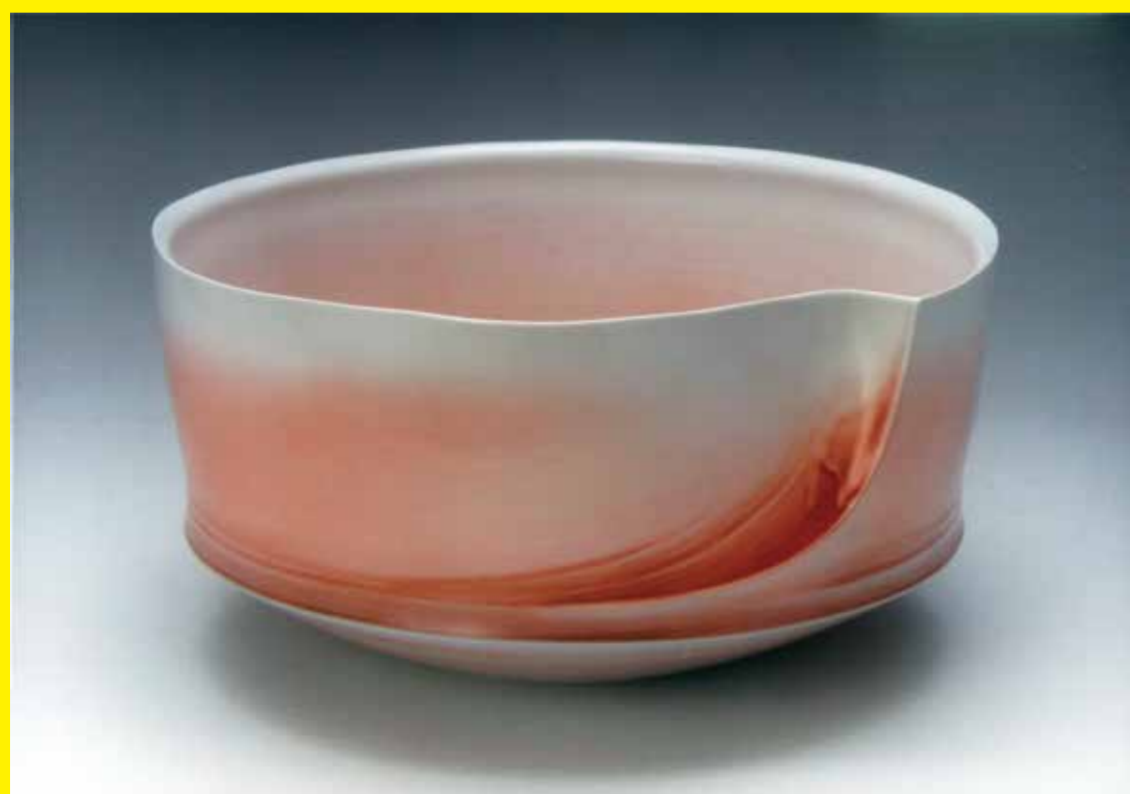
洋画・書・工芸・日本画・彫刻



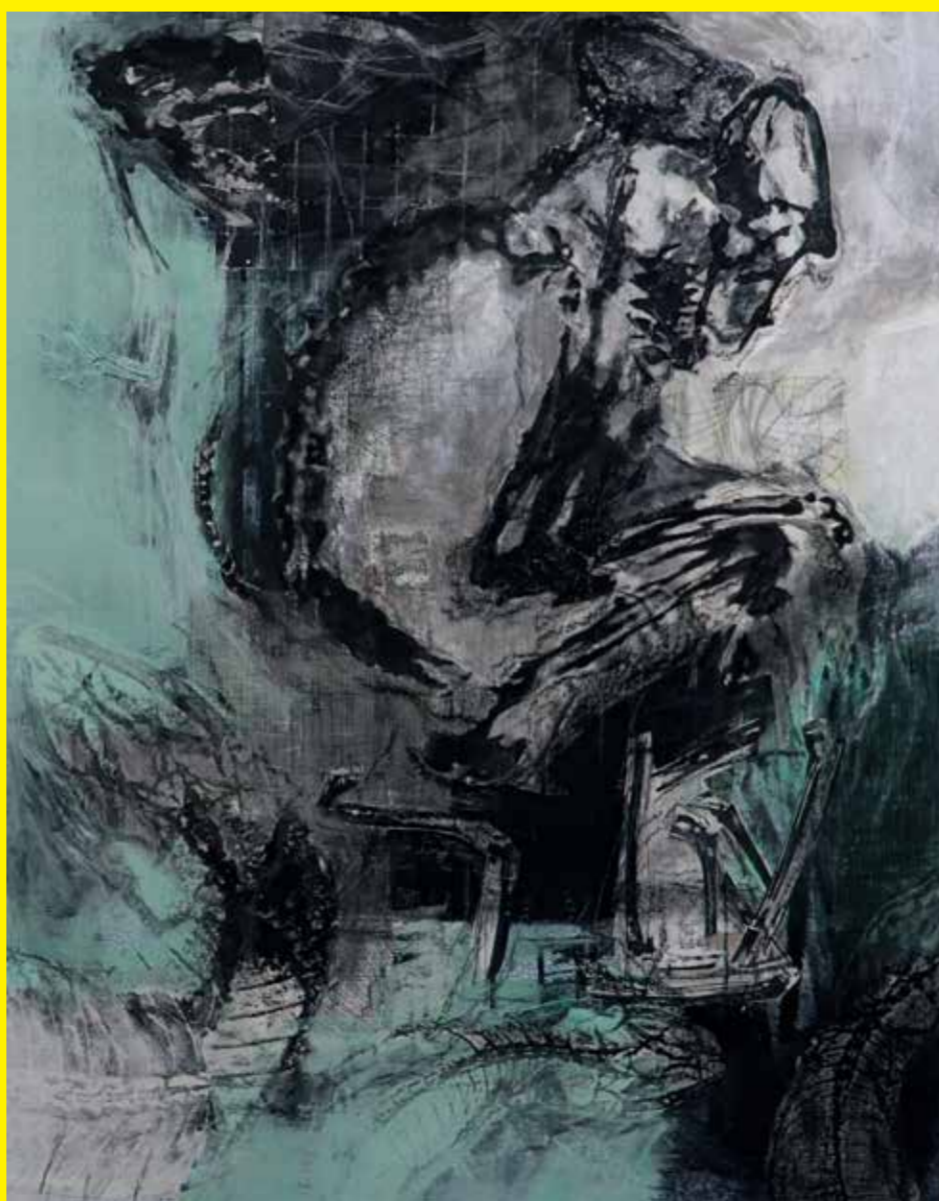
(洋画)「里山朝光」 佐藤 利宗



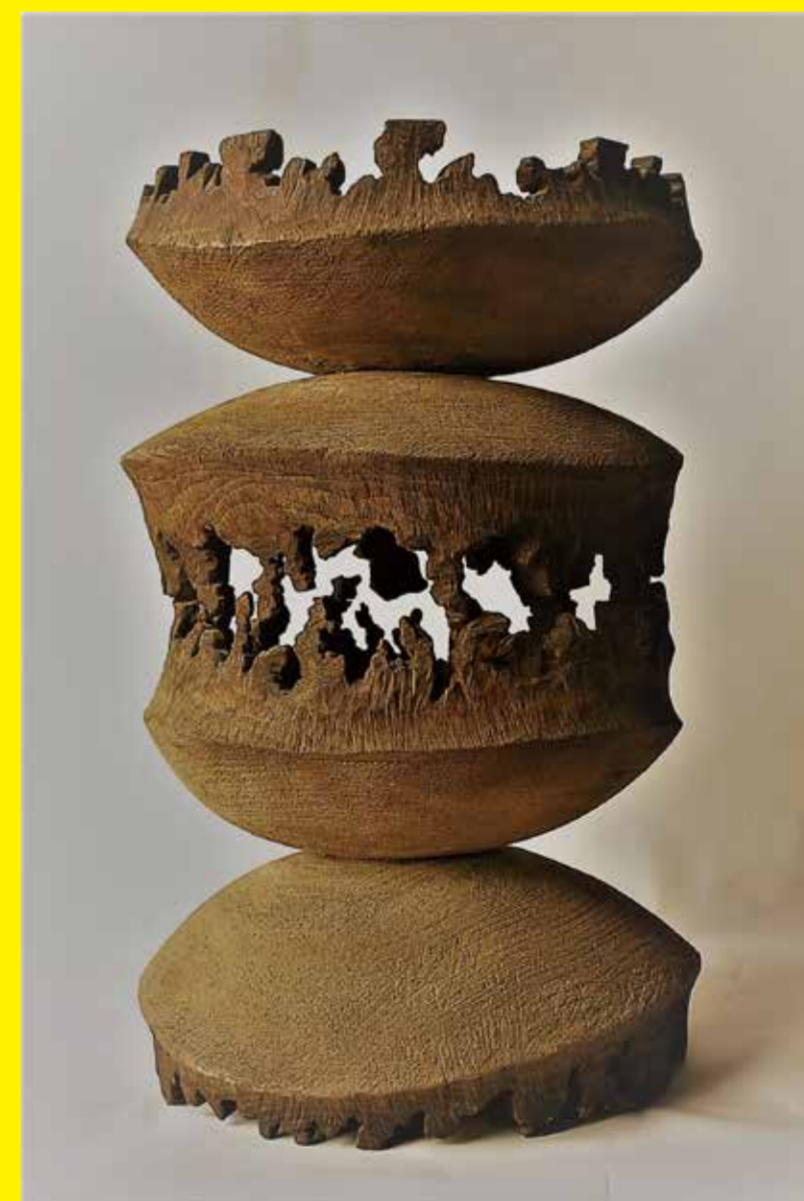
(書)「四方の浦々」 奥山 義治



(工芸)「顧Ⅱ残照」 石添 石秀



(日本画)「MATEGAURA」 牧野 一穂



(彫刻)「内から蝕まれた3つの塊」 兼原 啓二

■後援

長崎市、長崎市教育委員会、佐世保市、佐世保市教育委員会、  
 南島原市、南島原市教育委員会、朝日新聞社、長崎新聞社、  
 西日本新聞社、毎日新聞社、読売新聞西部本社、KTN テレビ長崎、  
 NIB 長崎国際テレビ、NCC 長崎文化放送、NBC 長崎放送、  
 NHK 長崎放送局、FM 長崎

■協力

諫早ケーブルメディア、おおむらケーブルテレビ、五島テレビ、  
 TVS テレビ佐世保、ケーブルテレビジョン島原、  
 西彼ケーブルネットワーク、東彼ケーブルテレビ、  
 長崎ケーブルメディア、ひまわりてれび、FM ひまわり、  
 福江ケーブルテレビ、FM しまばら、エフエム諫早

主催：長崎県、長崎県文化団体協議会、長崎県美術協会

主管：長崎県選抜作家美術展運営委員会

長崎市出島町 2-1 長崎県美術館内 県展事務局 TEL.095-825-6058 FAX.095-825-6505

選抜展、初日開催!

長崎県新人演奏会出演者による

ニューイヤーコンサート

令和3年1月7日(木)



開場 15:30  
 開演 16:00  
 終演予定 17:00

入場無料

【会場】 長崎県美術館エントランスロビー  
 詳細はこちら→

